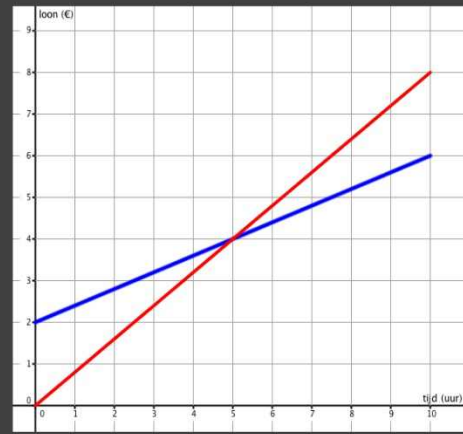
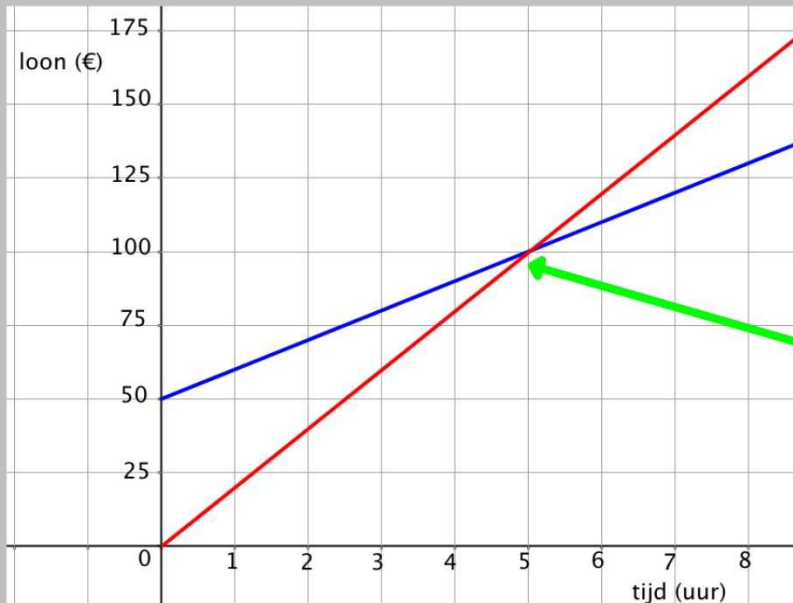


Na deze uitleg kun je:



- bij twee snijdende lijnen de coördinaten van het snijpunt aflezen en controleren door invullen in de formules
- een vergelijking opstellen bij het snijpunt van twee grafieken

## snijdende lijnen en snijpunt



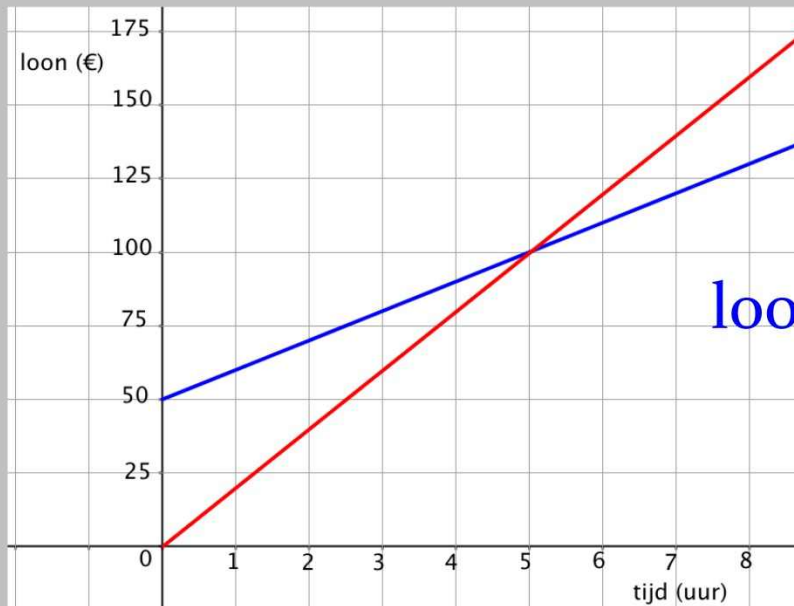
coördinaat van het snijpunt:

(5,100)

bij tijd is 5 uur is het loon hetzelfde

## antwoord controleren

vul in de formules in:  
tijd is 5



$$\text{loon} = 20 \cdot \text{tijd}$$

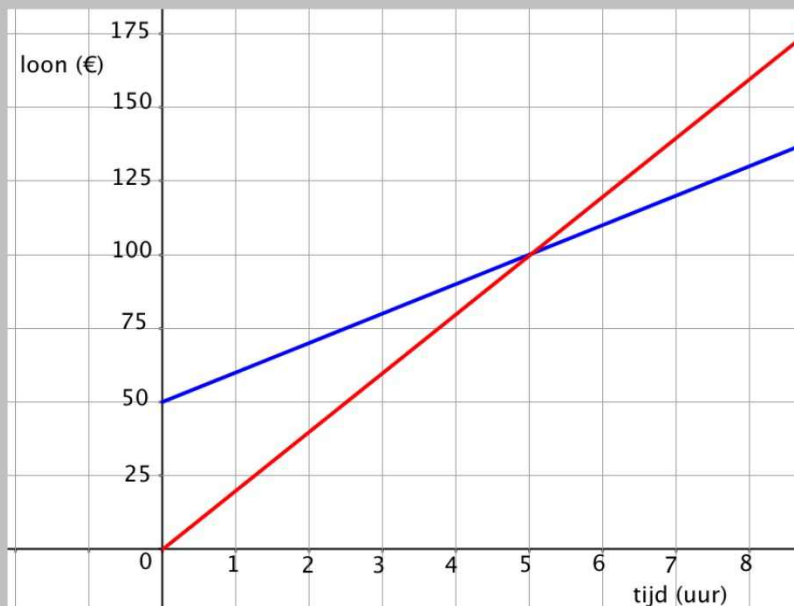
$$= 20 \cdot 5 = 100$$

$$\text{loon} = 50 + 10 \cdot \text{tijd}$$

$$= 50 + 10 \cdot 5 = 100$$

## vergelijking snijpunt

$$20 \cdot \text{tijd} = 50 + 10 \cdot \text{tijd}$$

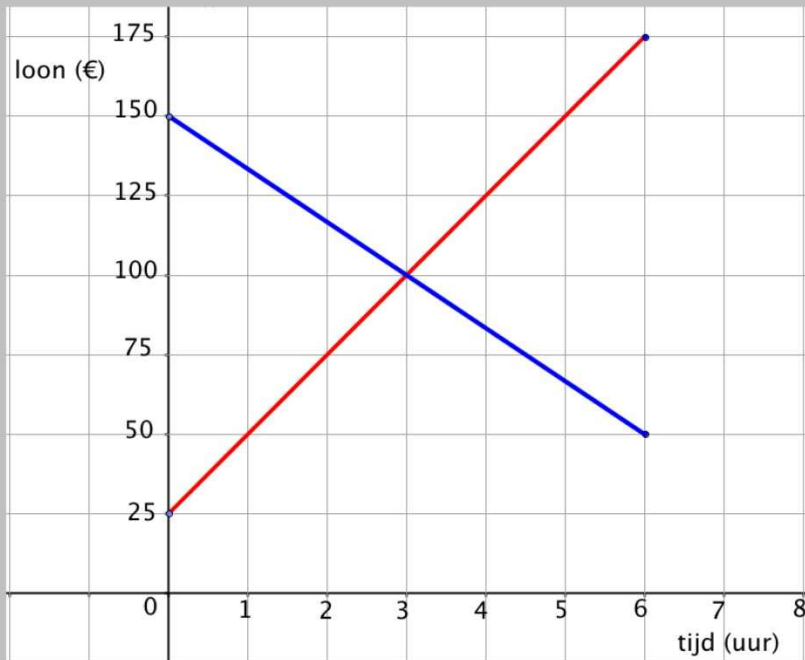


$$\text{loon} = 20 \cdot \text{tijd}$$

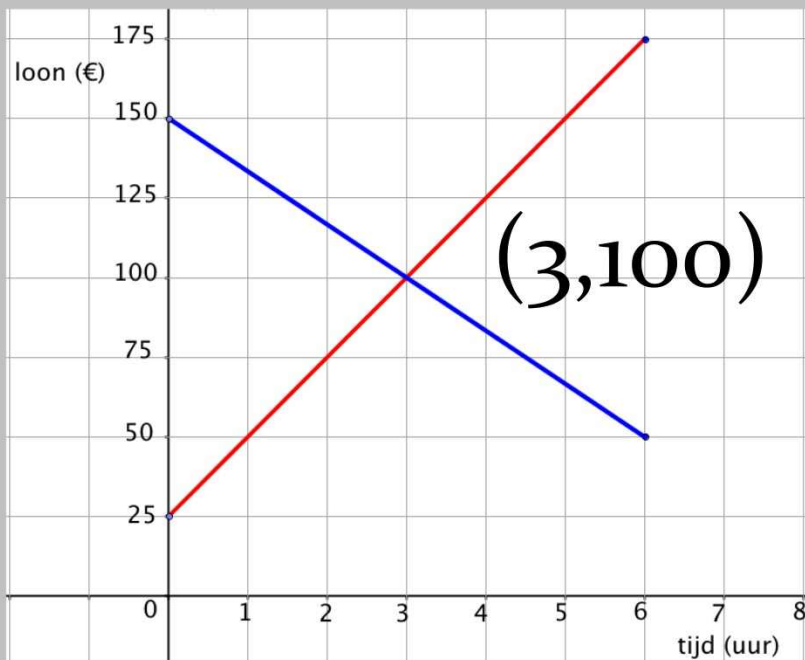
$$\text{loon} = 50 + 10 \cdot \text{tijd}$$

## voorbeeld

geef de coördinaten van het snijpunt

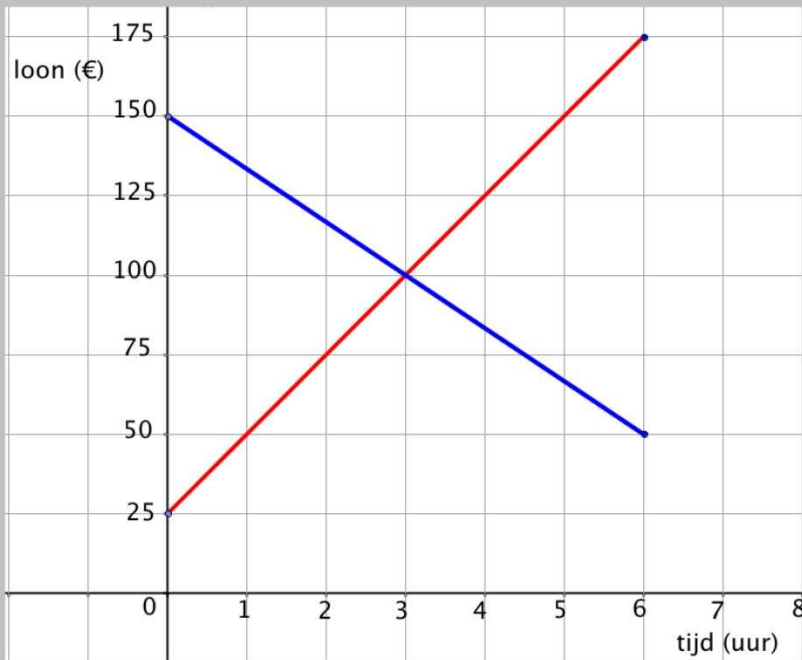


geef de coördinaten van het snijpunt

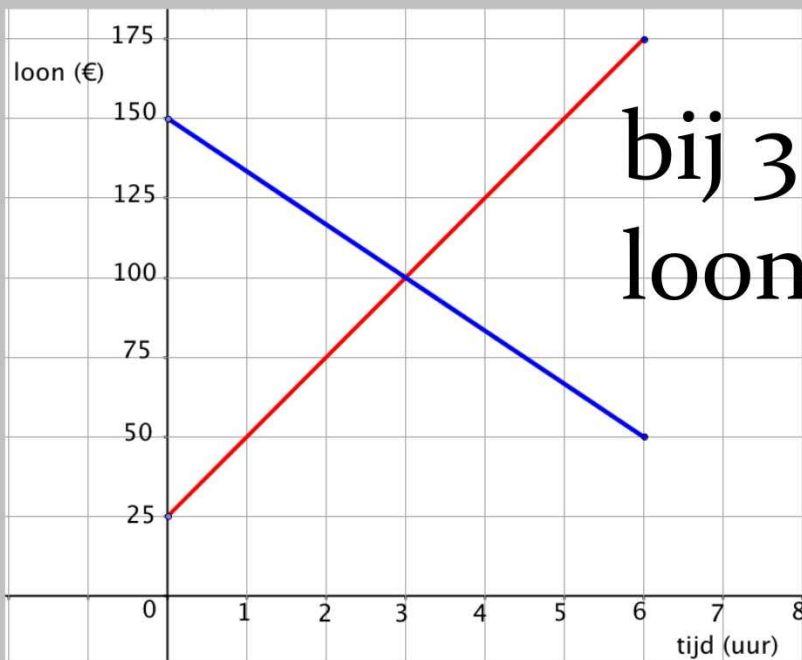


## voorbeeld

bij hoeveel uur is het loon hetzelfde?



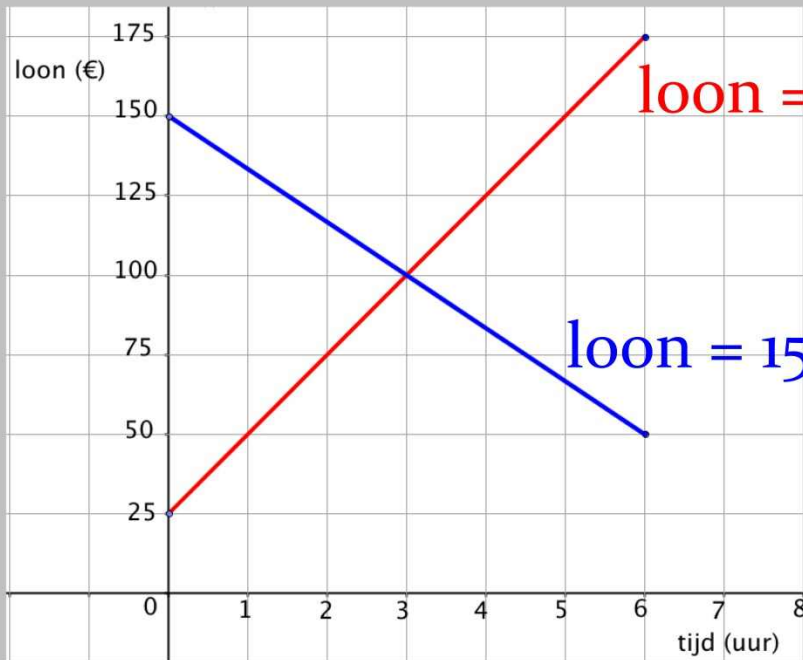
bij hoeveel uur is het loon hetzelfde?



bij 3 uur is het loon €100,-

## voorbeeld

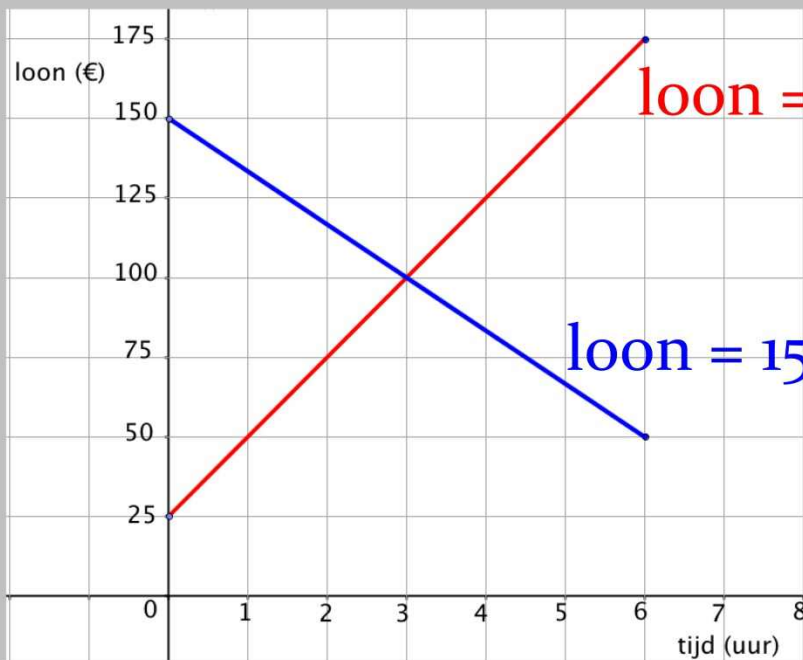
geef de vergelijking van het snijpunt



$$\text{loon} = 25 + 25 \cdot \text{tijd}$$

$$\text{loon} = 150 - 16,67 \cdot \text{tijd}$$

geef de vergelijking van het snijpunt



$$\text{loon} = 25 + 25 \cdot \text{tijd}$$

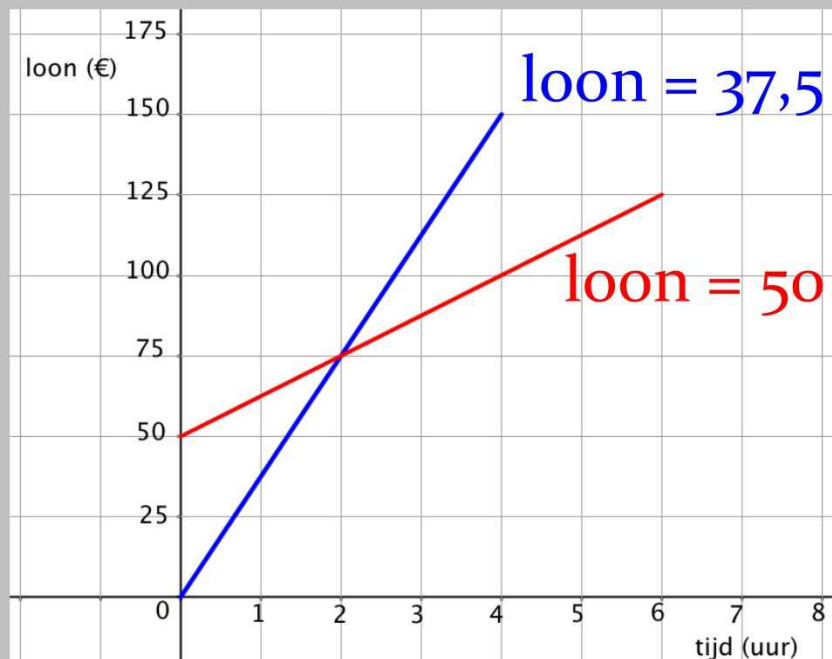
$$\text{loon} = 150 - 16,67 \cdot \text{tijd}$$

$$25 + 25 \cdot \text{tijd} = 150 - 16,67 \cdot \text{tijd}$$

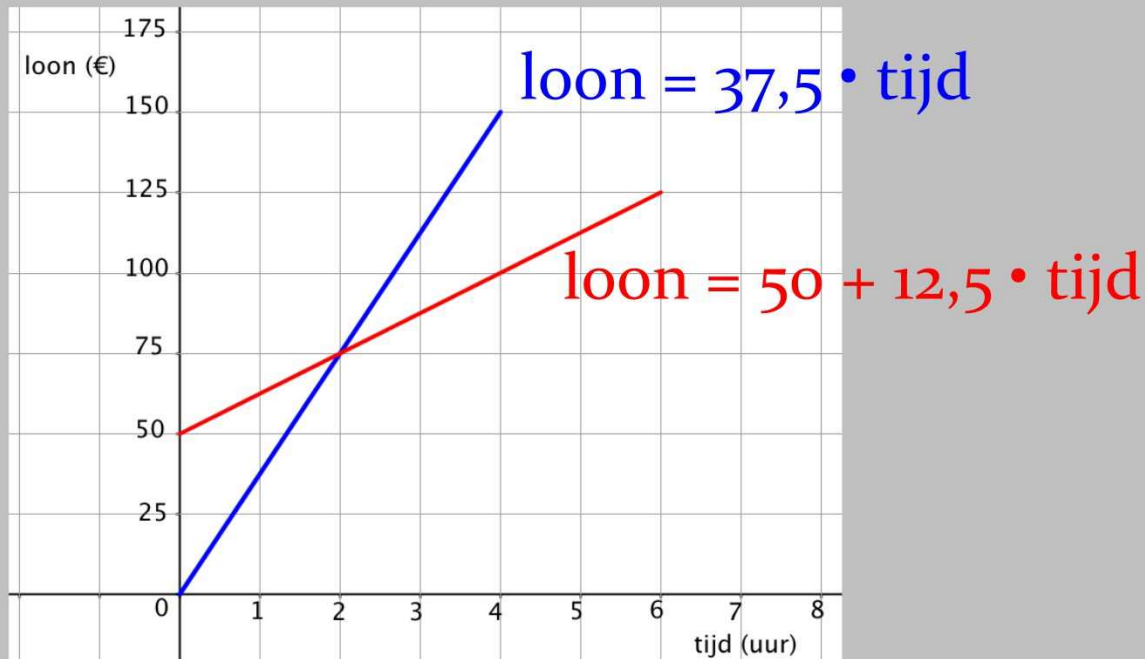
# TOETSING DOELEN

Doe mee in je schrift

geef de vergelijking van het snijpunt

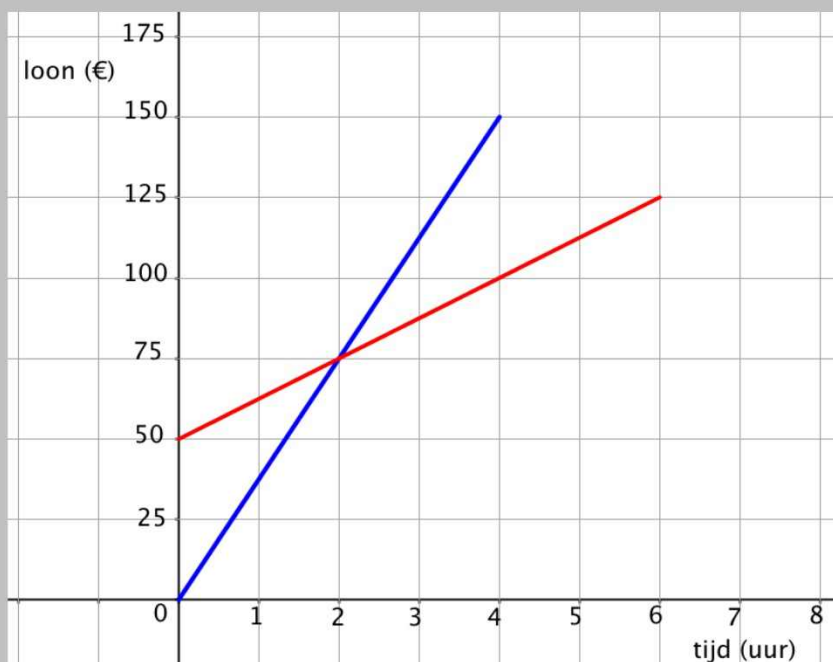


$$37,5 \cdot \text{tijd} = 50 + 12,5 \cdot \text{tijd}$$



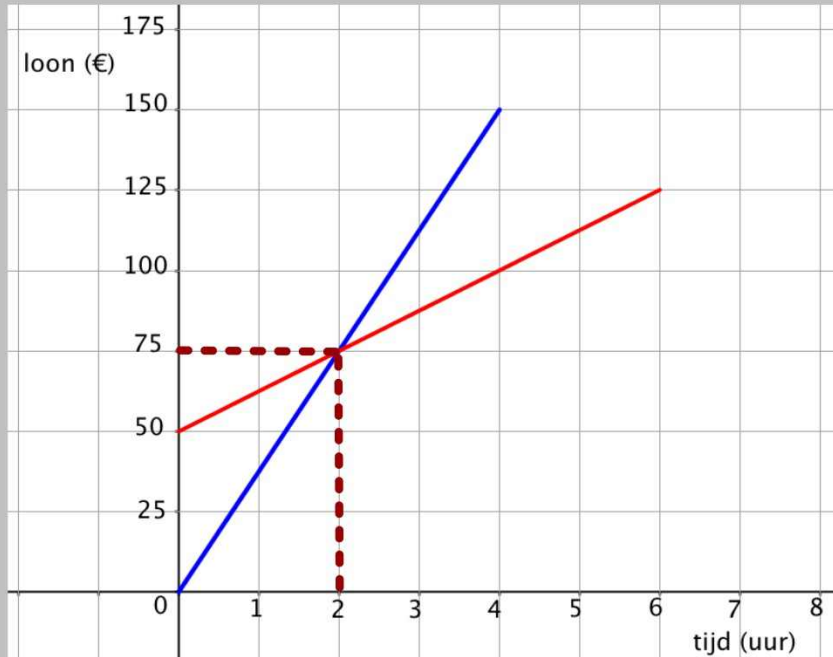
lees de oplossing van de vergelijking af

$$37,5 \cdot \text{tijd} = 50 + 12,5 \cdot \text{tijd}$$





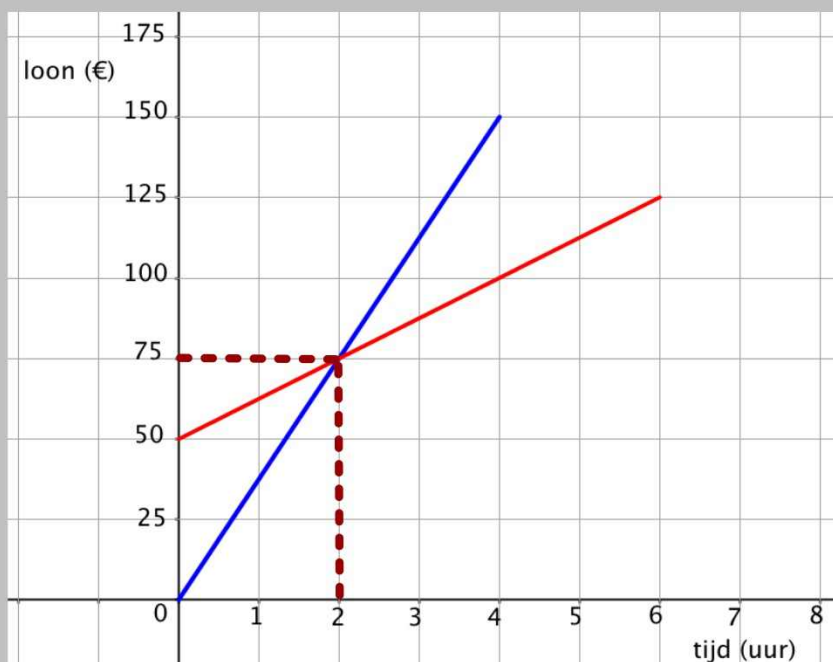
$$37,5 \cdot \text{tijd} = 50 + 12,5 \cdot \text{tijd}$$



tijd = 2 uur  
loon = €75

controleer je antwoord door de vergelijking  
in te vullen

$$37,5 \cdot \text{tijd} = 50 + 12,5 \cdot \text{tijd}$$

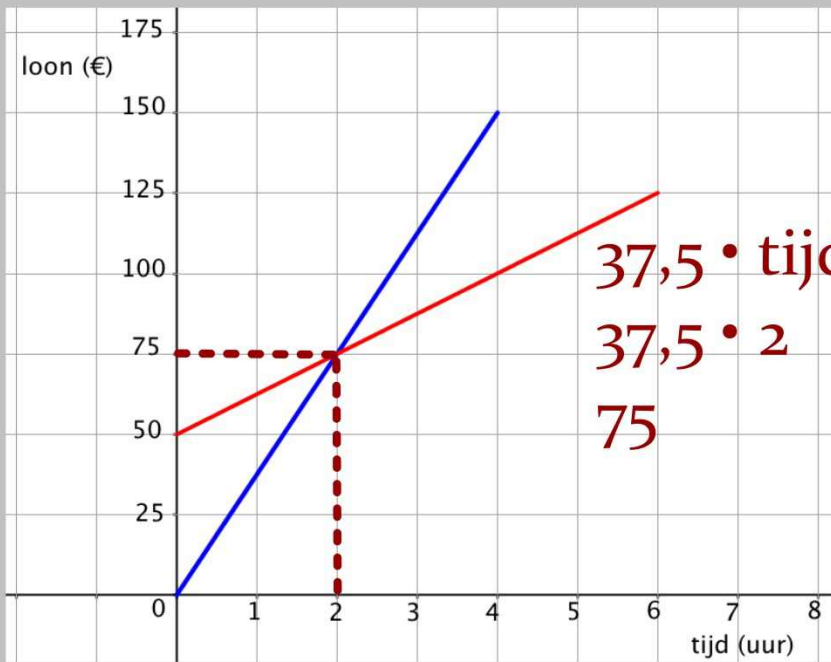


tijd = 2 uur  
loon = €75

$$37,5 \cdot \text{tijd} = 50 + 12,5 \cdot \text{tijd}$$

$$\text{tijd} = 2 \text{ uur}$$

$$\text{loon} = \text{€}75$$



$$37,5 \cdot \text{tijd} = 50 + 12,5 \cdot \text{tijd}$$

$$37,5 \cdot 2 = 50 + 12,5 \cdot 2$$

$$75 = 75$$

klopt